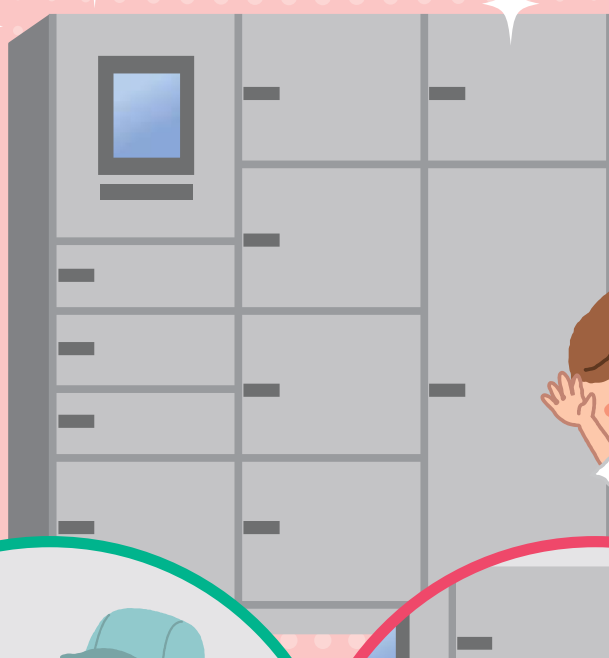


～子育てしやすい住まいの実現～

# 共同住宅への 宅配ボックス設置を支援 します!



留守

再配達



安心

確実

## 子育て支援型共同住宅推進事業

- 概要 : 宅配ボックスの設置工事について、子育て世帯の入居率に応じて、**最大50万円/棟**を補助
- 対象住宅 : 子育て世帯の入居率が3割以上の既存の共同住宅
- 対象者 : 賃貸オーナー、サブリース事業者、分譲マンションの管理組合
- 申請期間 : 令和7年4月1日(火)～令和8年2月27日(金)  
※予算執行状況により申請期間を前倒しして終了する場合があります。



# 宅配ボックスの設置に 補助事業が活用できます!

～宅配ボックスを設置するとイイこといっぱい～

子育て中も気にせず宅配便を受け取れる!



休日に宅配便を気にせず  
家族で外出できる!



親が外出中でも  
非対面で受け取れる!

補助支援  
イメージ

例えば、150万円の宅配ボックスを設置する場合、

150万円 × 子育て世帯の入居率(3割～10割) × 補助率(1/3)

= **15万円～50万円** の範囲で支援

※子育て世帯の入居率に応じて支援額が異なります。

- 要件等の詳細は、〈子育て支援型共同住宅サポートセンター〉で検索
- お問合せ先：子育て支援型共同住宅サポートセンター
- 電話番号：03-6659-8875 / メールアドレス：takuhaibox@kosodate-sc.jp
- URL：https://kosodate-sc.jp/
- 受付時間：10:00～12:00, 13:00～17:00(土日祝、年末年始除く)

事務局HP

宅配動画

